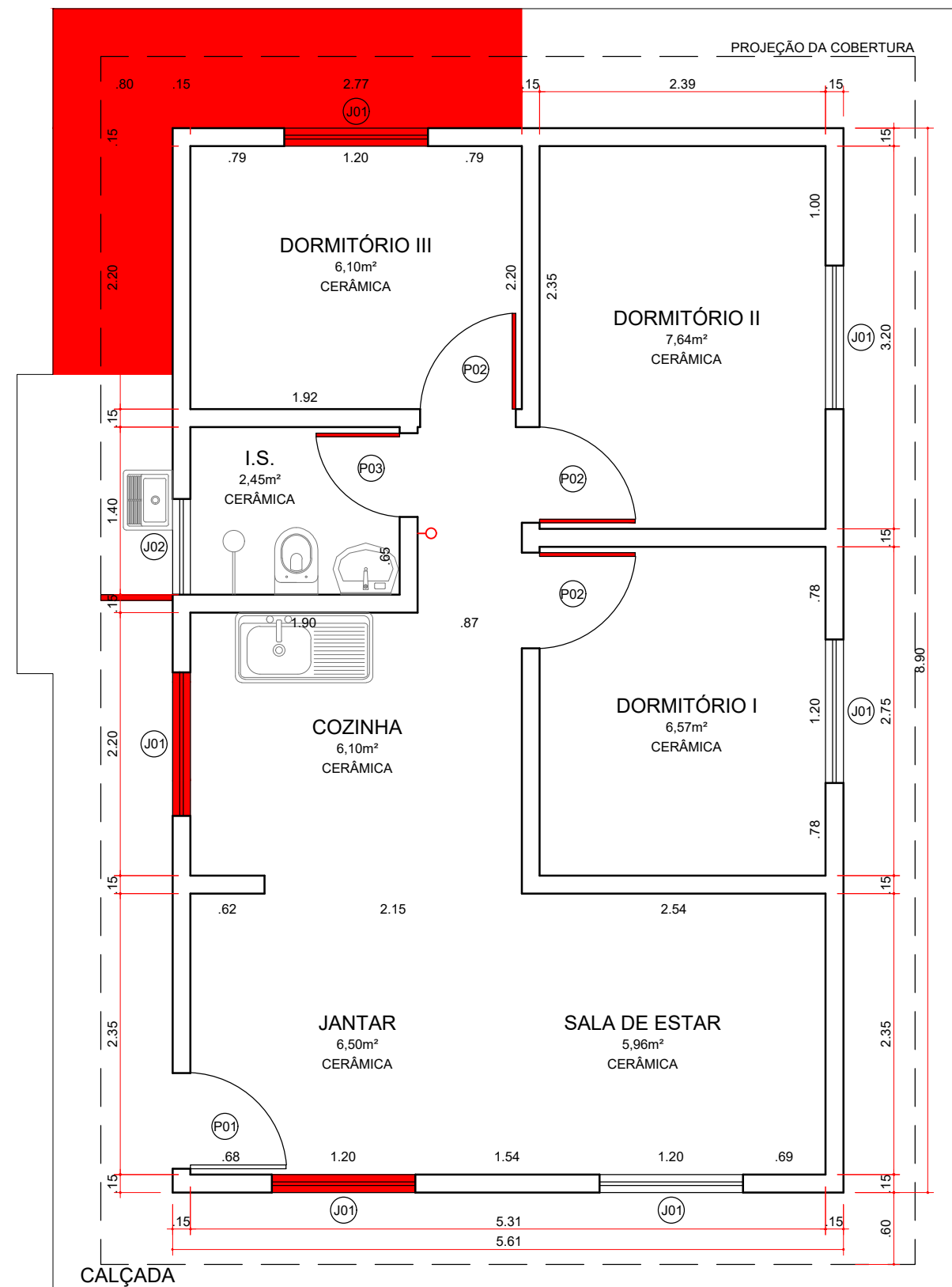
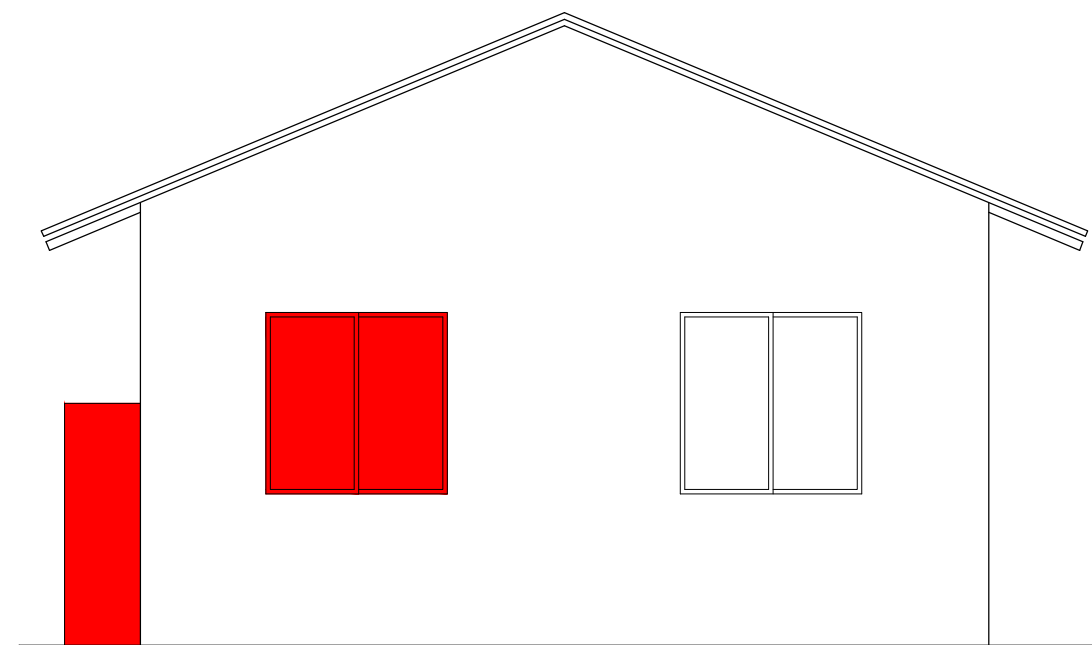


PLANTA DE LOCAÇÃO E COBERTURA




PLANTA BAIXA
ESCALA 1:50



FACHADA
ESCALA 1:50

QUADRO DE ESQUADRIAS				
CÓD.	DIMENSÃO LARG(cm) COMPR.(cm)	PEITORIL	ESPECIFICAÇÃO	QUANT.
JANELAS				
J01	150 X 120	110	CORRER / BASCULANTE	02
J02	120 X 120	110	CORRER / BASCULANTE	01
J03	060 X 060	150	BASCULANTE	01
J04	120 X 120	110	CORRER / VENEZIANA	03
PORTAS				
P01	080 X 210	0	ABRIR / ALUMINIO	01
P02	080 X 210	0	ABRIR / MADEIRA	03
P03	060 X 210	0	ABRIR / MADEIRA	01
O rodapé interno da residência terá 07 cm				

Obs: Todas as cotas indicadas no projetos estão em m (metro)

<div></div>		<div><div>PREFEITURA MUNICIPAL DE BANDEIRANTES</div><div>SECRETARIA MUNICIPAL DE OBRAS E SERVIÇOS URBANOS</div></div>	
<div><div>PROJETO PARA CONTRUÇÃO DE UMA RESIDÊNCIA UNIFAMILIAR EM ALVENARIA - SERVIÇOS REMANESCENTES</div></div>			
<div><div>OBRA: Reforma de uma residência em alvenaria - 02</div><div>PROP.: Prefeitura Municipal de Bandeirantes</div><div>ÁREAS: -Terreno = 300,00m² -Área construída = 49,93m²</div><div>ENDEREÇO: Rua Antônio Tomé - Loteamento Domingos Zambon Quadra: E - Lote: 16 - Bandeirantes/PR</div><div>OUTUBRO / 2023</div></div>		<div><div><div>ARQUIVO: Residência 02 - Remanescente</div><div>DESENHISTA:</div><div>REFERÊNCIA:</div></div><div><div>ESCALA: INDICADA</div><div>FORMATO: DWG</div><div>PROJETO ARQUITETÔNICO REFORMA</div></div></div>	
<div><div>Taxa de Ocupação: 16%</div><div>Coefficiente de Aproveitamento: 0,16</div><div>Taxa de Permeabilidade: 70%</div></div>		<div><div>IMPLANTAÇÃO: Indicada em projeto</div></div>	
<div><div>RT do PROJETO</div><div>RT da EXECUÇÃO</div><div>PROPRIETÁRIO</div></div>			
		<div><div>FOLHA:</div><div>ÚNICO</div></div>	